

ALFA DRILL / ALFA 400 / ALFA 800

DOS TAMAÑOS DE TOLVA

El grupo de siembra ALFA DRILL está disponible en dos versiones, con una capacidad de tolva de 400 u 800 litros. Las opciones de equipamiento dependen de la máquina donde esté instalada la unidad. La tolva está equipada con sensores de nivel para el registro temprano de niveles bajos de las semillas aplicadas o fertilizante.



FÁCIL CONTROL CON ISOBUS

Una conexión fácil y rápida del ALFA DRILL con la toma ISOBUS del tractor. Una única consola en la cabina del tractor mejora la eficiencia y precisión en las labores agrícolas.



LLENADO CÓMODO

UBICADA EN UN LUGAR DE FÁCIL ACCESIBILIDAD

La unidad de siembra ALFA DRILL está ubicada generalmente en la parte trasera o delantera de la máquina, para un llenado fácil y seguro.

Se puede instalar en la máquina junto con una plataforma y escalones que mejoran la comodidad del llenado.

FÁCIL CONTROL SIN ISOBUS

La unidad de siembra ALFA DRILL sin el sistema ISOBUS se alimenta mediante la toma de corriente en la cabina del tractor. Es una solución sencilla para tractores no equipados con ISOBUS.



UNA AMPLIA GAMA DE RODILLOS DE SIEMBRA

El mecanismo de siembra puede estar equipado con varios rodillos de siembra, idénticos a los rodillos OMEGA, u otro tipo de rodillos, en función de las propiedades de la semilla y la cantidad de siembra.



UNIDAD DE SIEMBRA ALFA DRILL

ESTABLECIMIENTO DE CULTIVOS INTERMEDIOS EN UNA SOLA PASADA

El cultivador SWIFTERDISC XO_F puede equiparse con la unidad de siembra BEDNAR ALFA DRILL durante la producción, para sembrar cultivos intermedios y plantas de semillas pequeñas durante el desbroce, todo en una sola pasada. El ahorro de tiempo y combustible es considerable.



TOLVA PRESURIZADA

AUMENTA CONSIDERABLEMENTE LA PRECISIÓN DE LA DOSIFICACIÓN

La sembradora BEDNAR ALFA es una unidad de siembra presurizada. Propiedad importante para cantidades precisas de siembra, o para aplicar mayores cantidades de fertilizante.

ALFA DRILL	ALFA 400	ALFA 800
VOLUMEN DE DEPOSITO - (Lts)	400	800
DIAMETRO DEL ORIFICIO DE LLENADO - (mm)	380 x 530	770 x 530
PESO TOTAL - (Kg)	565	600



SWIFTERDISC XO_F EL CULTIVADOR DE DISCOS MÁS UNIVERSAL DEL MERCADO

SWIFTERDISC XO_F es una línea de productos universales de cultivadores de discos cortos, disponible con un ancho de trabajo de 4 a 7,5 metros.

Este cultivador de discos fue el primero del mercado con un eje integrado, montado delante de los compactadores traseros.

El diseño proporciona una distribución uniforme del peso y por lo tanto, una alta estabilidad de la máquina y la alta velocidad de trabajo relacionada, esenciales para el correcto funcionamiento de un cultivador de discos.

RASTRA RÁPIDA SWIFTERDISC XO_F

Un brazo para dos discos proporciona un alto rendimiento de material. Los residuos de la cosecha pueden fluir fácilmente a través de la máquina (grandes cantidades de paja, residuos de la cosecha después del maíz en grano). La mayoría de los cultivadores de discos solo tienen un brazo por disco. Dicho diseño restringe el flujo de material, es decir, en condiciones de humedad o cuando hay grandes cantidades de residuos de cultivos.



RODAMIENTOS LIBRES DE MANTENIMIENTO

Los rodamientos de bolas de contacto angular están cerrados con dos sellos de casete estáticos y uno dinámico con cuatro nervios de sellado y se colocan en una carcasa de metal sólido. Los cojinetes están unidos al disco con 6 tornillos. Su sobredimensionamiento es garantía de un funcionamiento sin problemas.



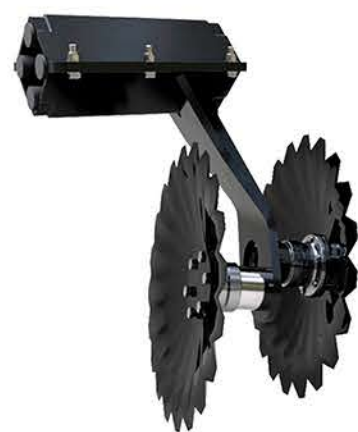
EQUIPAMIENTO DELANTERO

RODILLO DE CORTE FRONTAL TRASH CUTTER

El rodillo cortador de basura delantero con forma de tornillo está equipado con cuchillas afiladas. El pequeño diámetro de los rodillos permite alcanzar una alta velocidad circunferencial. El rodillo proporciona un excelente efecto de corte en el procesamiento de tallos de colza, girasol o cultivos intermedios. Gracias a eso, los residuos de cosecha se mezclan mejor con el suelo, lo que acelera su descomposición. La presión descendente del rodillo se controla hidráulicamente desde la cabina del tractor.

SEGURIDAD DEL DISCO CON SEGMENTOS DE GOMA

El montaje de dos discos en un brazo proporciona el doble de espacio para la protección del segmento de goma. Los segmentos de caucho absorben los golpes que se forman durante el cultivo del suelo. El cultivador trabaja rápido y sin mantenimiento, incluso en condiciones muy difíciles. El caucho es de alta calidad, con una larga vida útil.



PREPARACIÓN PREVIA A LA SIEMBRA

La roturación de rastros es una de las operaciones de campo más importantes. De acuerdo con los procedimientos agrícolas adecuados, debe hacerse tan pronto como sea posible después de la cosecha. Para esta operación, SWIFTERDISC XO_F puede equiparse con discos dentados o agresivos con un diámetro de 520 x 5 / 560 x 5 mm, proporcionando un excelente corte, mezcla con el suelo e incorporación de residuos de cosecha. Los compactadores traseros compactan el suelo y cierran el perfil del suelo cultivado para garantizar la emergencia uniforme.



FÁCIL CONTROL DE LA PROFUNDIDAD DE TRABAJO

REGULACIÓN MECÁNICA O CÓMODA HIDRÁULICA.

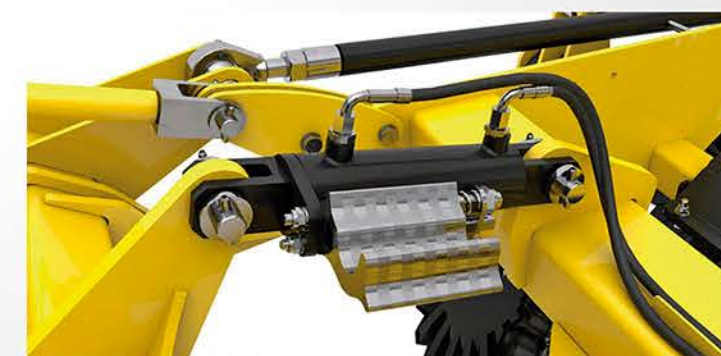
La profundidad de trabajo del cultivador de discos se ajusta fácilmente en los rodillos traseros. Si la máquina está equipada con ruedas de apoyo delanteras, éstas se ajustan automáticamente mediante las bielas mecánicas.



TRANSPORTE SEGURO

EXCELENTE ESTABILIDAD Y ALTA VELOCIDAD DE TRABAJO

El eje integrado montado cerca del tractor proporciona excelentes capacidades de conducción. Las secciones de trabajo están plegadas hacia arriba: los marcos se aseguran cómodamente mediante cerraduras hidráulicas. Un transporte suave y seguro con un ancho de transporte de 3 metros y una velocidad de trabajo de hasta 20 km/h.



DISCOS AGRESIVOS

Los discos de forma especial ofrecen un mayor efecto de corte y mezcla. También penetran mejor en el suelo en la estación seca. Los discos agresivos tienen muchos bordes de corte a lo largo de la circunferencia para facilitar la incorporación de una gran cantidad de residuos de cultivo. Las cuchillas afiladas cortan eficientemente los residuos de cultivo. Además, la forma perfilada permite sacar más tierra. Disponible con un diámetro de 520x5 y 560x5 mm.



EQUIPAMIENTO DELANTERO

RUEDAS DE APOYO DELANTERAS SIMPLES

Mantiene la profundidad de trabajo establecida a lo largo de todo el ancho de la máquina, ayuda con el trazado del terreno y evita que la máquina oscile.



RODILLOS

RODILLO DOBLE

Este rodillo consta de tubos y listones de diferentes diámetros. El rodillo es adecuado para el cultivo de suelos medios y ligeros en condiciones más secas. El rodillo es de 470 y 370 mm. de diámetro. Peso: 132 kg/m.



BARRA DE TIRO HIDRÁULICA

SEGUIMIENTO PERFECTO DEL TERRENO: SIEMPRE Y EN CUALQUIER LUGAR

El cultivador de discos SWIFTERDISC XO_F está equipado con una barra de tiro hidráulica. Utilizamos este diseño técnico ya que facilita la conexión con el vehículo tractor y, sobre todo, mejora la calidad del trabajo porque el cultivador de discos sigue perfectamente cualquier desnivel del terreno. El vástago del pistón hidráulico de la barra de tiro proporciona un excelente trazado del terreno. Elimina la tensión que afecta a la barra de tiro de la máquina y absorbe los golpes, incluso a alta velocidad de trabajo.

SWIFTERDISC XO F	4500 XO F	5000 XO F	6000 XO F	8000 XO F
ANCHO DE LABOR - (Mts)	4,5	5	6	8
CANTIDAD DE DISCOS	36	40	48	60
DISTANCIA ENTRE DISCOS - (mm)	250	250	250	250
ESPELOR DE DISCOS - (mm)	5	5	5	5
MEDIDA DE DISCOS - (mm)	520/560	520/560	520/560	520/560
PROFUNDIDAD DE TRABAJO - (Cm)	2-12 / 4-14	2-12 / 4-14	2-12 / 4-14	2-12 / 4-14
POTENCIA REQUERIDA - (Hp)	140 - 170	170 - 200	200 - 260	290 - 340
CUBIERTAS PARA TRANSPORTE	500/50-17	500/50-17	500/50-17	400/60-22.5
CUBIERTAS DE APOYO	10.0/75-15.3	10.0/75-15.3	10.0/75-15.3	10.0/75-15.3
ANCHO DE TRANSPORTE - (Mts)	3	3	3	3
LONGITUD DE TRANSPORTE - (Mts)	6,9	6,9	6,9	7,7
ALTURA TRANSPORTE - (Mts)	3,3	3,5	4	4
PESO APROXIMADO - (Kg)	6200	7000	7900	8800